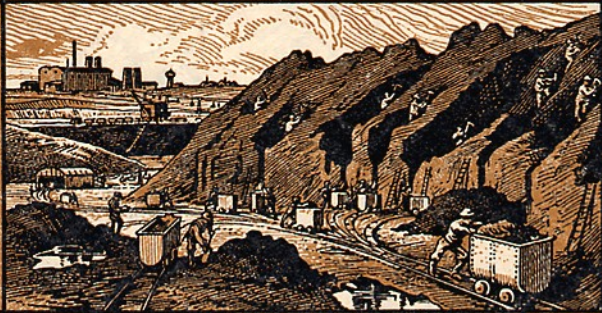


Bild 1

BRAUNKOHLENSCHACHT, TAGEBAU



*Förderung an Braunkohle
im Mitteldeutschen Braunkohlerevier
im Jahre 1920: 47 669 900 t.*

Bild 2

КОБЕНСЧАСТ, ТИЕВБАУ

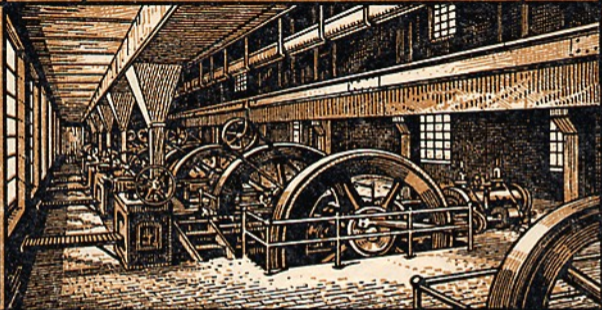


*Deutschlands Gesamtförderung
an Braunkohle im Jahre 1920:
110 748 000 t.*

Bild 3

BRIKETTPRESSEN-RAUM

IXXI



*Deutschlands Gesamterzeugung
an Braunkohlenbriketts
im Jahre 1920: 23 843 000 t.*

Bild 4

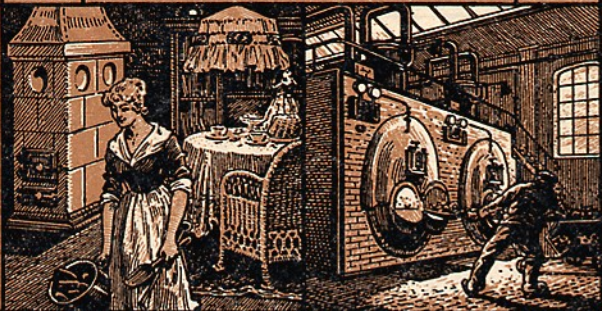
BRIKETT-FABRIK, VERGADESTEGGE



Kohlenverteilung in Deutschland:
Industrie 36,0%, Gas, Wasser- u. Elektrizitätswerke 14,5%
Eisenbahnen 11,1%, Zechen selbstverbrauch
u. Deputatkohle 18,9% = 80,5%.

Bild 5

HAUSBRAND UND KLEINGEWERBE



*Kohlenverteilung in Deutschland:
Hausbrand, Landwirtschaft u. Kleingewerbe: 16,7%,
sonstiger Verbrauch: 2,8% = 19,5%.*

Bild 6

DEUTSCHLANDS KOBLENAUSFUHR



Ausfuhr vom April 1920-März 1921: 28,1 Mill. t.
davon Reparationskohle: 67,1%
An Polen, Ungarn, Danzig, Memel, Dt. Oesterr.: 21,4%
Ausfuhr zu Weltmarktpreisen: 11,5%.